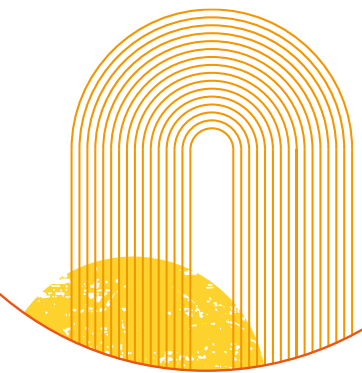


초 고 층
하 이 엔 드
명 품
10년 전세
아 파 트



061.351.4680

총 174세대 [아파트 153세대 / 오피스텔 21실]

CHECK LIST

- 해당 단지는 건축법 및 주택법 등 관계 법령을 준수하였으며, 주동배치 및 건물 입면의 장식, 주변 단지의 신축, 각종 시설물 등으로 인하여 일조권 및 조망 등의 환경권과 프라이버시 침해가 동·호수별 위치에 따라 상이하게 발생할 수 있으니 계약시 동·호수를 필히 확인하시기 바랍니다.
- 본 홍보물에 표시된 차수는 소수점 4째 자리까지 표현되므로 면적 계산상 소수점 5째 자리에서 버림 방식으로 인해 계약 면적은 소수점 이하에서 약간의 오차가 생길 수 있으며, 구획선, 실내투시도(색상, 구획선), 단지배치도, 면적 및 도면 내용은 입주자의 이해를 돕기 위한 것이므로 실제 시공 시 다소 변경될 수 있습니다.
- 본 홍보물과 견본주택에는 마감재 이외에 디스플레이를 위한 상품이 포함되어 있으며, 디스플레이 상품은 시공되지 않는 품목이오니 계약 전 확인하시기 바랍니다.
- 견본주택에 시공된 빌트인 가전 및 가구 등의 기본제공품목은 품질·품귀 등 여러가지 이유로 인해 입주 시 동질 또는 동가 이상의 제품으로 교체될 수 있습니다.
- 창호류, 가구류, 바닥재 등 마감 자재의 색상, 디자인, 재질 등은 실제 시공 시 주택채험관과 다소 상이할 수 있습니다.
- 단지 조경 및 세부 식재계획은 변경되어 시공될 수 있습니다.
- 아파트 배치구조 및 동호수별 위치에 따라 일조권 및 조망권의 차이가 있을 수 있습니다.
- 견본주택은 임차인 모집 완료 후 일정 기간 동안 공개될 수 있으며, 향후 시정에 의해 폐관될 수 있습니다.
- 하자 등에 따른 소비자 피해보상은 관계 법령에 따라 적용됩니다.
- 본 홍보물의 OG 및 이미지, 내용, 문구 등은 소비자의 이해를 돕기 위한 것으로 실제와 다를 수 있습니다.

시 대 를 대 표 하 는

초고층 하이엔드 명품의 시대를 열다!

세월이 흐를수록 가치가 깊어지는 시대의 명품처럼
영광을 압도하는 하이엔드한 높이에
10년동안 내집처럼 사는 특권같은 혜택을 갖춘
초고층 하이엔드 명품 10년 전세 아파트가
영광 최고의 중심에 탄생합니다.



초고층으로 프레스티지하게! 명품전세로 프리스티지하게!

영광에 다시 없을 하이엔드, 그 이상의 가치로 완성되는 단 하나의 주거명품! - 영광 **미르채 센텀시티**의 이름만으로도 귀하의 자부심과 클래스가 표현됩니다.

| 사업지 위치 | 전라남도 영광군 영광읍 단주리 583-5번지 일원 | **대지면적** | 3,205㎡ | **건축면적** | 2,427.3836㎡ | **연면적** | 29,914.0017㎡ | **건폐율** | 75.7374%
| **용적률** | 645.0879% | **세대구성** | 84m^A/B/C/OA 총 174세대

누군가에게는 동경,
누군가에게는 부러워요

※ 본 홍보물의 CG 및 이미지 내용, 문구 등은 소비자의 이해를 돕기 위한 것으로 실제와 다를 수 있습니다.
※ 상기 면적표상 차수는 소수점 넷째 자리로 표현한 것으로 실제와 차이가 있을 수 있습니다.
※ 상기 면적은 제적과정상 오차가 있을 수 있으므로 계약 시 반드시 확인하시기 바랍니다.

영광의 최고 중심을 하이엔드하게 산다!

생활부터 주거까지 원스톱으로 영광 최상의 인프라를 누릴 수 있는 영광 터미널 앞, 영광의 최고 중심에서 당신이 꿈꾸던 하이엔드 라이프가 시작됩니다.



자부심 높은 중심,
미르채 센텀시티로 부터



전남과 전북을 연결하는 영광IC 뿐만 아니라, 옥당로, 신남로, 고속버스터미널까지 바로 앞에서 누리는
광역 교통네트워크

TRAFFIC



영광예술의전당, 영광스포티움, 영광보건소 및 가깝게 위치한 근린공원과 체육공원을 통해 완성되는
도시 중심의 인프라

INFRA



도보통학 거리의 1km 내 초등학교, 고등학교는 물론, 영광초, 영광중, 각종 도서관까지 실속 있게 갖춘
에듀라이프의 완성

EDU



최중심의 입지를 봐도, 26층 초고층의 자부심을 봐도 최고급 주거타운의 클래스가 단연 돋보이는
하이엔드 라이프

LANDMARK

* 본 홍보물의 지역은 소비자의 이해를 돕기 위해 네이버지도를 참조하여 제작하였으며, 실제 시장 및 실제 거리와 다소 오차가 있을 수 있습니다.
* 본 홍보물의 OG 및 이미지, 내용, 문구 등은 소비자의 이해를 돕기 위한 것으로 실제와 다를 수 있습니다.

주거의 기준을 하이엔드하게 높이다!

높은 층고, 여유로운 주차대수는 물론, 미르채만의 특화설계까지! 지금껏 영광이 경험한적 없던 새로운 라이프 스타일로 감동을 선사합니다.

최고의 주거혁신, 미르채 센텀시티로 부터



HIGH 탁 트인 공간감을 바탕으로 생활의 품격을 높이는 2.4m 천정고의 공간을 최고급 마감재로 채웠습니다.



LUXURY 보통의 아파트에선 보기 어려운 에어샤워기, 세라믹 상판 등으로 럭셔리한 일상을 제안합니다.



SPECIAL 주차대수 약 1.7대1의 편리한 주차공간 및 스크린골프연습장, 피트니스센터 등의 커뮤니티로 일상을 특별하게 합니다.



RELAXED 단지내 어린이놀이터와 마치 루프탑처럼 즐길 수 있는 옥상정원 등으로 한층 더 품격 높은 여유를 선사합니다.

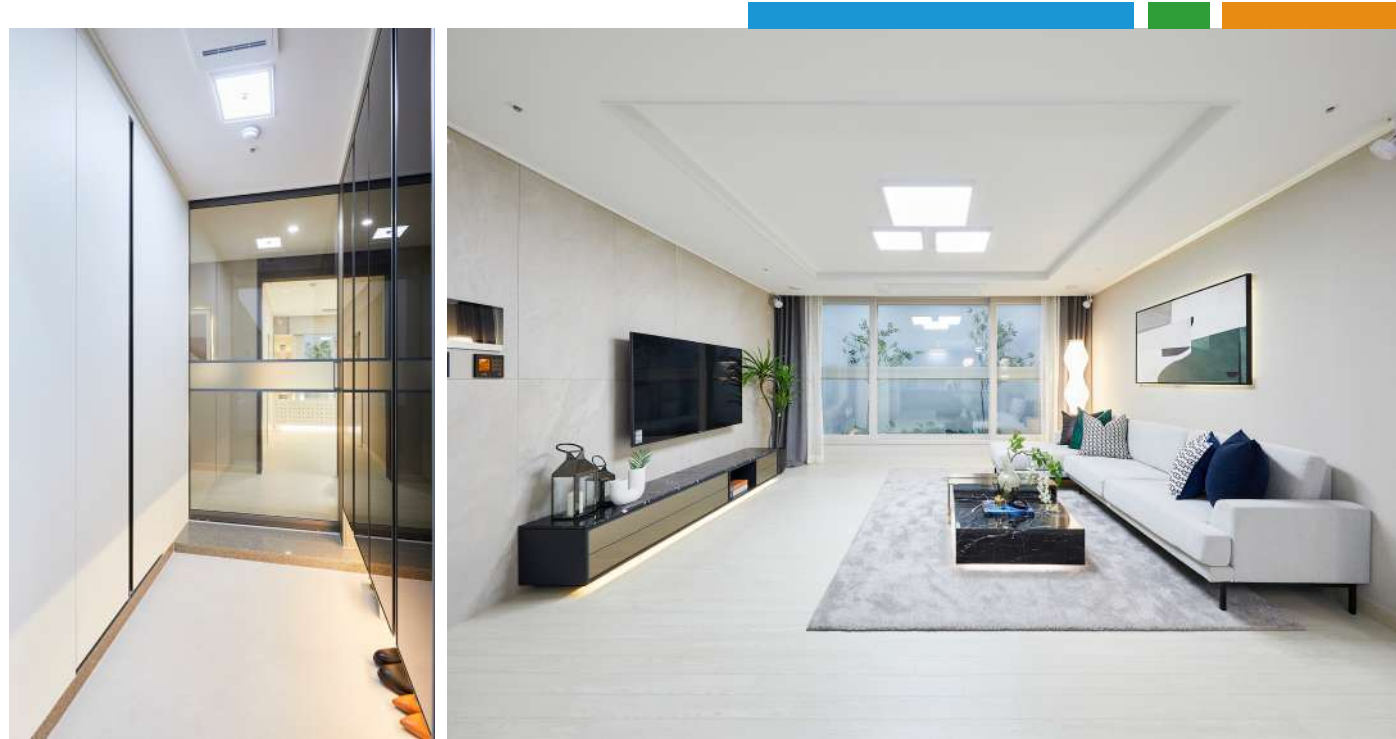
* 상기 촬영 이미지는 견본주택을 직접 촬영한 것으로 전시품목 및 소품이 포함되어 있으니 반드시 별도계약 품목 및 포함 여부를 확인하시기 바랍니다.
* 일부 마감재는 세부 적용사항에 있어 세패널 상이할 수 있으니 자세한 내용은 입주자 모집공고 및 분양계약서 유의사항을 반드시 확인하시기 바랍니다.

It's high-end.



LIVING ROOM | 거실 |

온 가족의 에피소드로 따뜻하게 채워지는 넉넉한 소통공간입니다.



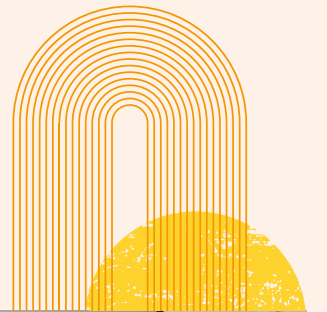
※ 상기 촬영 이미지는 견본주택을 직접 촬영한 것으로 전시품목 및 소품이 포함되어 있으나 반드시 별도계약 품목 및 포함 여부를 확인하시기 바랍니다.
 ※ 일부 마감재는 세부 적용사항에 있어 세밀한 상이할 수 있으니 자세한 내용은 입주자 모집공고 및 분양계약서 유의사항을 반드시 확인하시기 바랍니다.

DINING ROOM | 주방 |

언제나 맛있는 스토리가 펼쳐지는 우리가족만의 맛집입니다.



※ 상기 촬영 이미지는 견본주택을 직접 촬영한 것으로 전시품목 및 소품이 포함되어 있으나 반드시 별도계약 품목 및 포함 여부를 확인하시기 바랍니다.
 ※ 일부 마감재는 세부 적용사항에 있어 세밀한 상이할 수 있으니 자세한 내용은 입주자 모집공고 및 분양계약서 유의사항을 반드시 확인하시기 바랍니다.



BED ROOM | 침실 |

하루의 분주함을 내려놓고 쉴 수 있는 프라이빗한 공간입니다.



※ 상기 촬영 이미지는 견본주택을 직접 촬영한 것으로 전시품목 및 소품이 포함되어 있으나 반드시 별도계약 품목 및 포함 여부를 확인하시기 바랍니다.
※ 일부 마감재는 세부 적용사항에 있어 세밀별 상이할 수 있으니 자세한 내용은 입주자 모집공고 및 분양계약서 유의사항을 반드시 확인하시기 바랍니다.

BATH ROOM | 욕실 |

일상의 시작과 끝을 위한 에너지를 채워주는 힐링 스페이스입니다.



※ 상기 촬영 이미지는 견본주택을 직접 촬영한 것으로 전시품목 및 소품이 포함되어 있으나 반드시 별도계약 품목 및 포함 여부를 확인하시기 바랍니다.
※ 일부 마감재는 세부 적용사항에 있어 세밀별 상이할 수 있으니 자세한 내용은 입주자 모집공고 및 분양계약서 유의사항을 반드시 확인하시기 바랍니다.

혁신에 품격을 더한 설계로
진정한 하이엔드를 완성하다!

84m²A

66세대

- 전용면적 ○ 84.9427m²
- 공용면적 ○ 29.8342m²
- 공급면적 ○ 114.7769m²
- 기타면적 ○ 55.4500m²
- 계약면적 ○ 170.2269m²



84m²C

22세대

- 전용면적 ○ 84.8885m²
- 공용면적 ○ 33.6029m²
- 공급면적 ○ 118.4914m²
- 기타면적 ○ 55.4146m²
- 계약면적 ○ 173.9060m²



84m²B

65세대

- 전용면적 ○ 84.7827m²
- 공용면적 ○ 30.1173m²
- 공급면적 ○ 114.9000m²
- 기타면적 ○ 55.3455m²
- 계약면적 ○ 170.2455m²



84m²0A

21실

- 전용면적 ○ 84.9340m²
- 공용면적 ○ 32.7582m²
- 공급면적 ○ 117.6922m²
- 기타면적 ○ 55.4442m²
- 계약면적 ○ 173.1364m²



※ 상기 유닛, 아이소메트릭 면적은 입주자님의 이해를 돕기 위한 것으로 건축상계변경 그 외의 사유로 인해 변경될 수 있습니다.
 ※ 본 평면은 입주자의 이해를 돕기 위한 이미지로 실제와 차이가 있을 수 있으니 청약 및 계약 시 필히 견본주택을 관람하시고 확인하시기 바랍니다.
 ※ 면적수치는 제적 과정상 오차가 있을 수 있으므로 계약 시 반드시 확인하시기 바랍니다.

※ 상기 유닛, 아이소메트릭 면적은 입주자님의 이해를 돕기 위한 것으로 건축상계변경 그 외의 사유로 인해 변경될 수 있습니다.
 ※ 본 평면은 입주자의 이해를 돕기 위한 이미지로 실제와 차이가 있을 수 있으니 청약 및 계약 시 필히 견본주택을 관람하시고 확인하시기 바랍니다.
 ※ 면적수치는 제적 과정상 오차가 있을 수 있으므로 계약 시 반드시 확인하시기 바랍니다.